

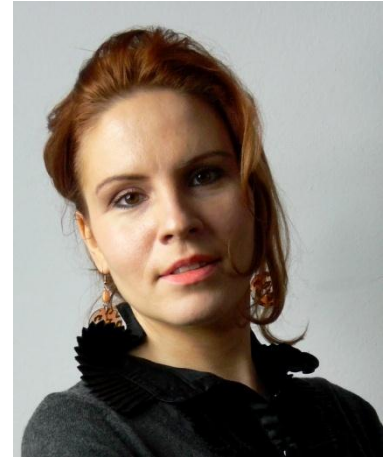
## WARSZTATY PSYCHOLOGICZNE W FORMIE WYJAZDU INTEGRACYJNEGO

**mgr Izabela Kielczyk**

Psycholog biznesu

Trener

Certyfikowany coach wyższej kadry menedżerskiej



**Praca z ludźmi to moja pasja.**

Fascynuje mnie świat każdego człowieka.

Razem ze swoimi klientami pracuję w myśl zasady:

**„Człowiek może o wiele więcej, niż mu się wydaje!”**

**Zapraszam do wędrowania po ścieżce MOGĘ i odkrywania własnych zasobów i umiejętności!**

### **„Tworzenie zgranej drużyny”**

Warsztaty psychologiczne w formie wyjazdu integracyjnego stanowią formę wsparcia skłonności do tworzenia silnego, bezkonfliktowego i zgranego zespołu pracowniczego.

#### **Cele:**

- Wzmocnienie pewności siebie potrzebnej podczas procesu rekrutacyjnego lub w ramach trudnych rozmów z przełożonym.
- kształtowanie umiejętności grupowej realizacji wspólnych celów;
- kształtowanie właściwej atmosfery w zespole;
- wzmacnianie identyfikacji pracowników z firmą i zespołem;
- określenie roli grupy w strukturze organizacyjnej firmy.



## Założenia programowe

Warsztaty mające na celu integrację zespołu powinny opierać się na dwóch podstawowych przesłankach:



- zespołowej refleksji dotyczącej sensu integracji i namysłu nad sposobami jej osiągnięcia;



- umiejętności przeżywania wspólnych doświadczeń oraz wzajemnego poznania i zrozumienia.

Oferowane przeze mnie warsztaty dają uczestnikom okazję do realizacji obu założeń.

## Metody



Zajęcia mają charakter warsztatów psychologicznych, zakładających aktywne uczestnictwo całej grupy, stymulowane i kierowane przez prowadzącego psychologa. W ramach warsztatów wykorzystane są techniki **treningów psychologicznych**, ukierunkowane formy **burzy mózgów**, **praca indywidualna i w małych grupach**, **zadania** prowadzące do wypracowania praktycznych rozwiązań.

Podczas zajęć uczestnicy otrzymują materiały do ćwiczeń oraz merytoryczne opracowania.

## Charakterystyka wyjazdu

**Psychologiczne warsztaty integracyjne** mają na celu lepsze poznanie się uczestników, wzrost poczucia bezpieczeństwa i motywacji w grupie, a także poczucia wspólnoty i przynależności do firmy.

Struktura i dobór ćwiczeń sprzyjają:

- poprawie umiejętności grupowej realizacji wspólnych celów;
- kształtowaniu właściwej atmosfery w zespole;
- identyfikacji z firmą i grupą;
- zrozumieniu roli grupy w strukturze organizacyjnej firmy.



Program **warsztatów dostosowuję indywidualnie do specyfiki danej firmy** po przeprowadzeniu poprzedzającej analizy we współpracy z Klientem.



Wyjazd poprzedzony jest **rozmową** pomiędzy prowadzącym warsztaty psychologiem i przedstawicielem firmy Klienta.



W trakcie wyjazdu organizujemy **treningi antystresowe** pod koniec każdego dnia szkoleń.



Po każdym ćwiczeniu prowadzonym w ramach warsztatów następuje wymiana doświadczeń (**grupowy feedback z udziałem prowadzącego psychologa**).





**mgr Izabela Kielczyk**

**Psycholog biznesu**

**Trener**

**Certyfikowany coach wyższej kadry menedżerskiej**

- Certyfikowany coach International Coaching Community (ICC)
- Absolwentka Szkoły Wyższej Psychologii Społecznej przy Polskiej Akademii Nauk w Warszawie wydziału Psychologii Społecznej
- Członek Samorządu Zawodowego Psychologów Polskiego Towarzystwa Psychologicznego
- Wiceprezes Zarządu Ypsilon Media – agencji kreacji wizerunku biznesowego
- Prezes Rady Psychologii Biznesu w Europejskim Forum Właścicieli Firm
- Twórca i kierownik Pracowni Psychoterapii w Warszawie, która specjalizuje się w rozwoju osobistym, life coachingu i psychoterapii.
- 



**Ypsilon Media**  
agencja kreacji wizerunku biznesowego



## Profil zawodowy

Izabela Kielczyk specjalizuje się w realizacji autorskich programów szkoleń z tematyki psychologii biznesu – autoprezentacji, mowy ciała, komunikacji i technik wywierania wpływu.

Jako coach pomaga rozwijać zdolności, umiejętności i zasoby menadżera. Wspiera w odkrywaniu indywidualnych talentów i zdolności. Pomaga Klientom zdefiniować cele, a następnie je osiągnąć. Towarzyszy menadżerowi w aktywnym poszukiwaniu jego własnych indywidualnych rozwiązań.

Szkolenia biznesowe przygotowuje w oparciu o autorskie, często niekonwencjonalne i oryginalne metody. Stosuje gry psychologiczne, ćwiczenia, scenki sytuacyjne, dyskusje kierowane, analizy przykładów.

Sesje coachinowe prowadzi w myśl zasady:

**„Człowiek może, o wiele więcej, niż mu się wydaje, że może!”**

## Wybrani Klienci

- ➔ [P4 Sp. z o.o.](#) – przedsiębiorstwo telekomunikacyjne, operator sieci Play
- ➔ [Polkomtel S.A.](#) – polskie przedsiębiorstwo telekomunikacyjne, operator sieci Plus
- ➔ [PKO Bank Polski](#) – największy i jeden z najstarszych polskich banków
- ➔ [Kampania Piwowarska](#) – grupa piwowarska obejmująca Tyskie Browary Książęce, Lech Browary Wielkopolski i Browar Dojlidy, należąca do koncernu SABMiller.
- ➔ [Eden](#) – obecny w 16 krajach Europy dystrybutor wody oraz ekspresów i kawy do firm, biur i domów
- ➔ [MB Media](#) – wydawnictwo czasopism biznesowych adresowanych do kadry menedżerskiej w wybranych sektorach gospodarki
- ➔ [Peri](#) – międzynarodowa firma inżynieryjna, producent i dostawca systemów deskowań i rusztowań.
- ➔ [Asseco Poland](#) – spółka giełdowa, integrator rozwiązań informatycznych i dostawca usług dla sektora finansowego, ubezpieczeniowego oraz administracji publicznej
- ➔ [Program](#) – spółka działająca w obszarze zaawansowanych technologii i nowych mediów, wchodząca w skład grupy kapitałowej 4Fun Media S.A. Część Nova Holding Ltd., brytyjskiego inwestora działającego na rynku usług marketingowych.
- ➔ [Wola Info SA](#) – spółka specjalizująca się we wdrożeniach i integracji systemów teleinformatycznych
- ➔ [Axellus](#) (wcześniej Amis Medica) – duńska firma farmaceutyczna, dystrybutor naturalnych leków OTC i suplementów diety.
- ➔ [Skrivanek](#) – międzynarodowa agencja tłumaczeniowa, posiadająca ponad 50 oddziałów w 14 krajach, jedna z największych firm translatorskich w Polsce
- ➔ [IHTM](#) – międzynarodowa organizacja zakupowa sieci Conforama, europejskiego lidera w detalicznej sprzedaży mebli i wyposażenia domu
- ➔ [Alma Consulting Group Polska](#) – francuska firma konsultingowa z ponad 20 letnim doświadczeniem, specjalizująca się w zakresie doradztwa operacyjnego i optymalizacji kosztów.
- ➔ [ADH-Soft](#) – producent profesjonalnego oprogramowania dla firm sektora finansowego
- ➔ [Medicus Aparatura i Instrumenty Medyczne](#) – dystrybutor specjalistycznego sprzętu medycznego renomowanych światowych producentów.



## Wybrane projekty adresowane do kobiet biznesu:



- warsztaty oraz konsultacje indywidualne dla kobiet biznesu prowadzone w Europejskim Forum Właścicielek Firm;
- opracowanie i prowadzenie autorskiego warsztatu dla kobiet pt „Perfekcyjna businesswoman – jak nie wpaść w pułapkę bycia perfektką”;
- prowadzenie serii wykładów dla kobiet w ramach konferencji ogólnopolskich (więcej informacji na [www.okkp.pl](http://www.okkp.pl));
- udział w panelu dyskusyjnym w Lublinie pt „Kobiety sukcesu”

## Media:

Izabela Kielczyk jest autorką licznych publikacji z zakresu psychologii biznesu w opiniotwórczych mediach, m.in.:



Jako ekspert aktywnie współpracuje z telewizją i radiem, w tym:



oraz wieloma portalami internetowymi.